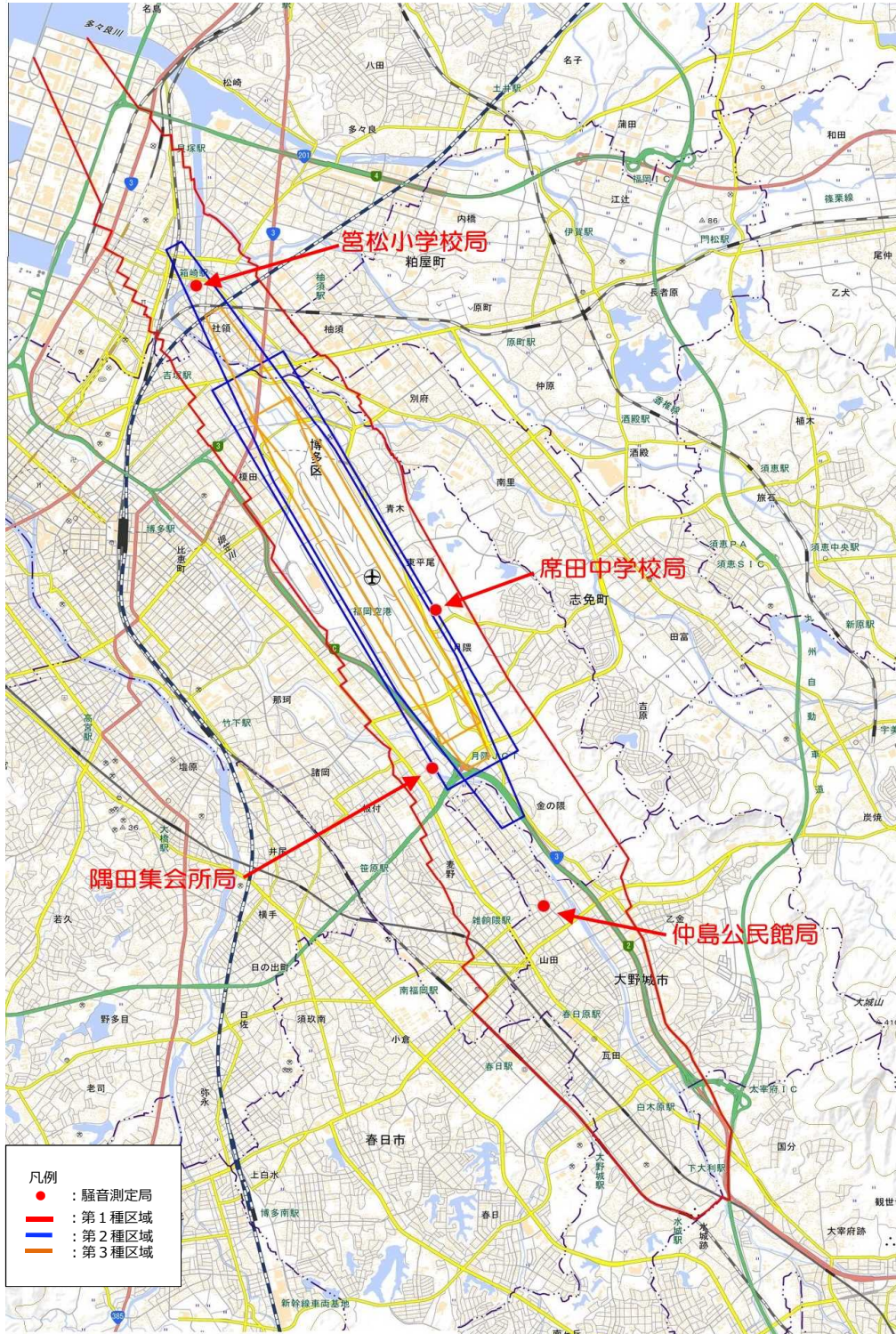


福岡空港周辺騒音測定局位置図



地図出典：国土地理院ホームページ 地理院地図（電子国土web）を加工して作成

空港所在地情報

- 所在地 福岡市博多区上臼井字屋敷295
- 位置 北緯：33° 35' 04"
- 位置 東経：130° 27' 06"
- 標高 30 ft (9. 1m)

※騒音対策区域線について
 「公共用飛行場周辺における航空機騒音による障害の防止等に関する法律」に基づき、告示上の騒音対策区域に関する縦覧図は福岡空港事務所にあり、本ページでは参考としての掲載となります。
 ※席田（むしろた）中学校局及び隅田（すみた）集会所局について
 平成28年3月に新設、平成28年4月から運用を開始しました。測定結果は当ページにおいて随時公表いたします。

福岡空港 航空機騒音監視測定局における航空機騒音測定結果

はこまつ とうぐちまち
 菅松小学校局（福岡市東区郷口町）

		1月	2月	3月	4月	5月	6月	7月	8月	9月	10月	11月	12月	年間値	WECPNL 年間値（参考）
平成28年	Lden	67.5	67.2	67.6	67.8	67.6	68.0	67.4	66.7	67.9	68.1	68.1	67.8	68	83.1
平成29年	Lden	67.0	66.8	67.0	67.9	67.3	67.6	67.4	67.1	/	/	/	66.6	67	82.8
平成30年	Lden	66.6	66.8	67.2	67.4	67.4	67.6	67.2	67.0	67.5	67.5	67.6	67.3	67	82.7
令和1年	Lden	67.2	67.6	67.5	67.4	67.3	67.3	67.8	67.6	67.3	67.2	67.4	67.5	67	82.7

《参考情報》

(*1)

(*2)

《参考情報》		1月	2月	3月	4月	5月	6月	7月	8月	9月	10月	11月	12月	年間値
令和1年	WECPNL	82.6	83.1	82.6	82.4	82.5	82.4	83.3	83.2	82.7	82.4	82.8	82.8	82.7
	騒音発生回数	7,382	6,696	7,413	7,151	7,451	7,216	7,492	7,352	6,903	7,058	6,785	7,407	86,306
	パワー平均 (dB)	84.3	84.7	84.2	84.1	84.1	84.0	84.9	84.7	84.5	84.2	84.5	84.4	84.4

《参考情報》

※文字が斜体となっている部分は参考値であることを表します。

※平成25年度から航空機騒音に係る環境基準の改正により航空機騒音の評価指標が、WECPNLからLdenに変更されました。WECPNLの年間値を参考のため併記しています。

※Ldenとは、「時間帯補正等価騒音レベル」のことで、夕方の騒音、夜間の騒音に重み付けを行い評価した1日の等価騒音レベルを示します。単位はデシベル (dB)。

※WECPNLとは、「加重等価継続感覚騒音レベル」のことで、昭和48年から平成24年までの間において適用されていた航空機騒音に係る環境基準です。

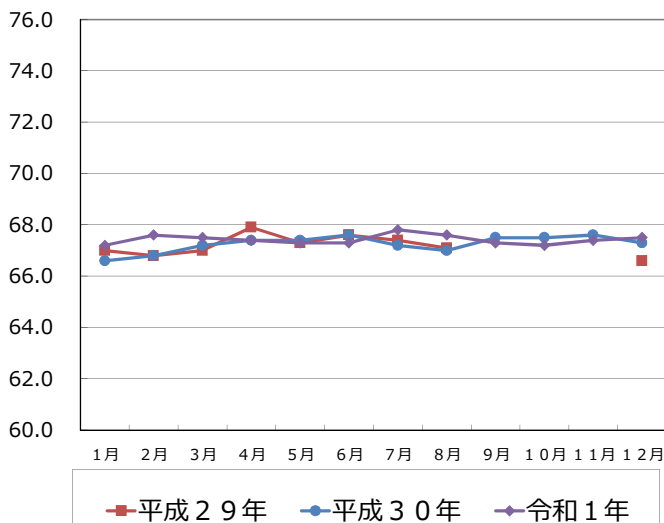
※パワー平均とは、最大騒音レベルの平均値を示します。単位はデシベル (dB)。

(*1) 平成29年4月～8月は機器故障のおそれがあるため参考値とします。

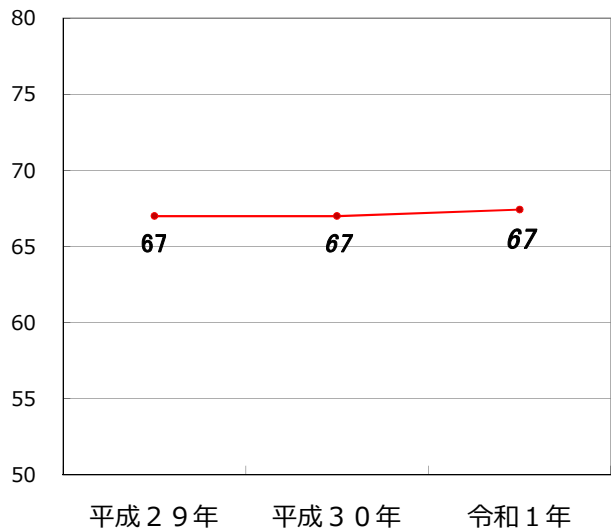
(*2) 平成29年は、欠測率が28.8%であるため、年間値を参考値の扱いとします（平成27年10月 環境省制定『航空機騒音測定・評価マニュアル』より）。

【欠測等情報】 平成29年9月1日～平成29年12月14日 機器故障のため欠測。平成30年9月4日～6日 機器不具合のため欠測。
 令和1年11月1日 機器故障のため欠測。

航空機騒音監視測定局における月間 Lden の変化



騒音監視測定局における
 年間 Lden の変化
 (過去3年間の推移)



なかしま おおのじょうし なかはた
 仲島公民館局 (大野城市仲畑4丁目)

		1月	2月	3月	4月	5月	6月	7月	8月	9月	10月	11月	12月	年間値	WECPNL 年間値 (参考)
平成28年	Lden	64.2	64.1	64.3	64.1	63.5	63.6	62.4	63.0	63.7	63.7	64.0	63.8	64	76.7
平成29年	Lden	63.4	63.3	63.3	63.2	63.2	63.2	62.9	63.6	63.9	64.6	64.4	64.2	64	76.8
平成30年	Lden	64.0	63.9	64.3	63.8	63.5	63.3	62.6	62.5	63.6	63.6	63.8	63.7	64	76.7
令和1年	Lden	63.3	63.6	63.5	63.4	62.6	63.0	62.7	62.8	62.8	64.0	64.2	64.3	63	76.4

《参考情報》

		1月	2月	3月	4月	5月	6月	7月	8月	9月	10月	11月	12月	年間値
令和1年	WECPNL	76.3	76.6	76.5	76.4	75.7	76.1	75.4	75.8	76.0	77.2	77.1	77.2	76.4
	騒音発生回数	7,400	6,685	7,433	7,219	7,490	7,187	6,588	6,761	6,908	7,078	6,913	7,354	85,016
	パワー平均 (dB)	78.1	78.5	78.2	78.2	77.5	78.0	77.7	77.8	78.1	79.3	79.1	79.0	78.3

※平成25年度から航空機騒音に係る環境基準の改正により航空機騒音の評価指標が、WECPNLからLdenに変更されました。

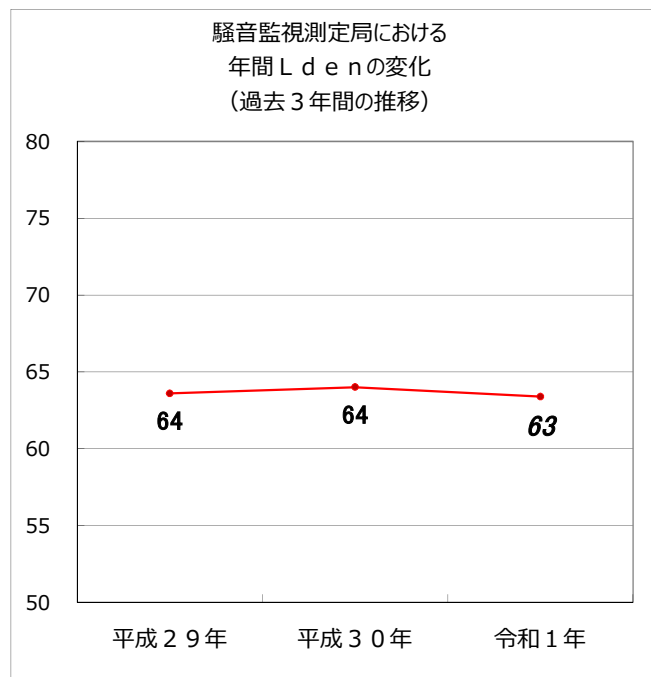
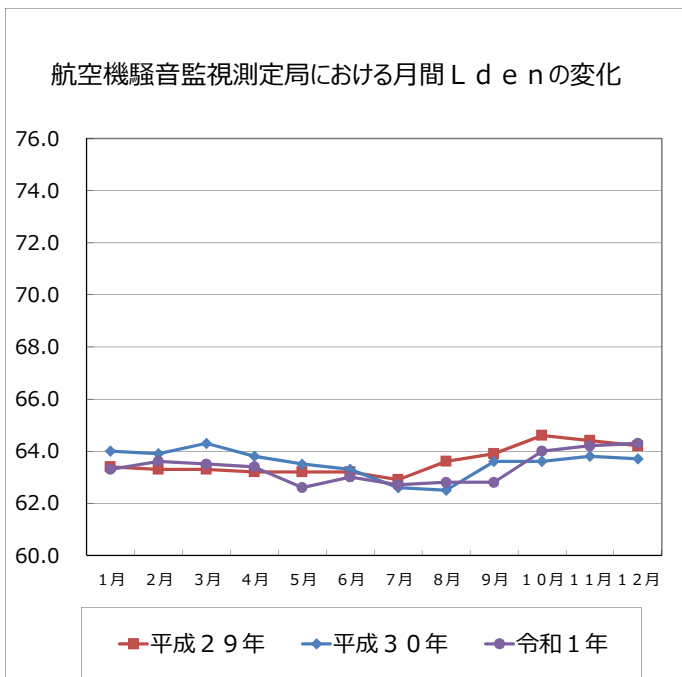
WECPNLの年間値を参考のため併記しています。

※Ldenとは、「時間帯補正等価騒音レベル」のことで、夕方の騒音、夜間の騒音に重み付けを行い評価した1日の等価騒音レベルを示します。単位はデシベル (dB)。

※WECPNLとは、「加重等価継続感覚騒音レベル」のことで、昭和48年から平成24年までの間において適用されていた航空機騒音に係る環境基準です。

※パワー平均とは、最大騒音レベルの平均値を示します。単位はデシベル (dB)。

【欠測等情報】 なし



席田中学校局（福岡市博多区東平尾3丁目）

		1月	2月	3月	4月	5月	6月	7月	8月	9月	10月	11月	12月	年間値	WECPNL 年間値 (参考)
平成28年	Lden	/	/	/	66	65.2	65.1	64.7	65.1	65.2	65.3	65.9	66.4	66	79.1
平成29年	Lden	66.7	66.9	66.6	66.2	65.8	65.7	65.3	65.3	65.6	65.9	66.2	66.6	66	79.3
平成30年	Lden	66.9	67.2	66.7	66.6	65.8	65.6	65.4	64.9	65.8	66.5	66.5	66.8	66	79.9
令和1年	Lden	67.1	66.8	67.2	66.3	65.6	65.4	65.1	65.0	64.8	65.7	65.9	65.9	66	79.6

《参考情報》

		1月	2月	3月	4月	5月	6月	7月	8月	9月	10月	11月	12月	年間値
令和1年	WECPNL	81.0	80.5	80.8	80.0	79.3	79.1	78.8	78.7	78.3	79.3	79.3	79.4	79.6
	騒音発生回数	12,864	11,734	12,885	12,178	12,417	12,058	11,187	10,174	11,077	12,127	11,861	12,122	142,684
	パワー平均 (dB)	80.3	79.8	80.1	79.4	78.8	78.6	78.7	78.9	78.3	78.9	78.9	79.0	79.2

※平成25年度から航空機騒音に係る環境基準の改正により航空機騒音の評価指標が、WECPNLからLdenに変更されました。

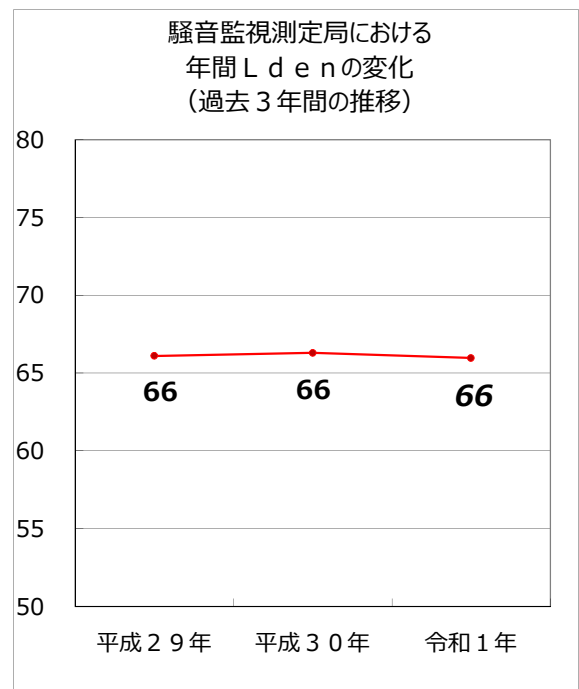
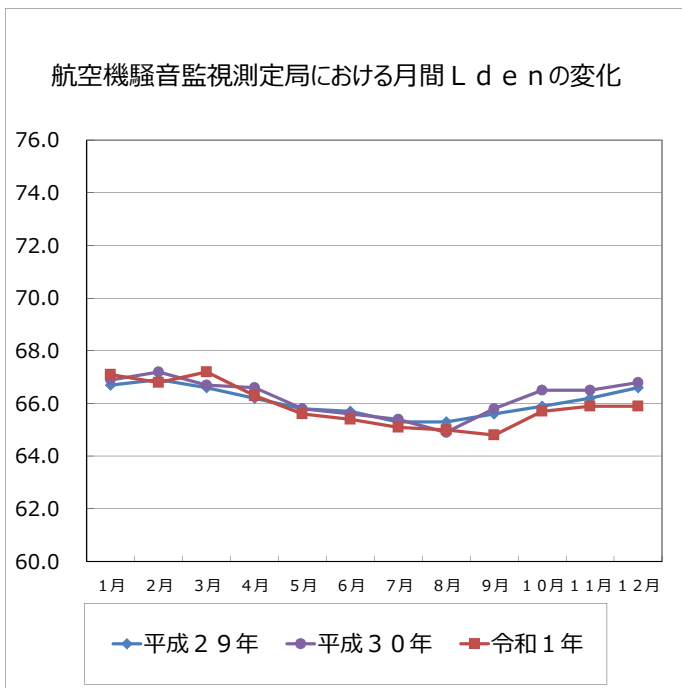
WECPNLの年間値を参考のため併記しています。

※Ldenとは、「時間帯補正等価騒音レベル」のことで、夕方の騒音、夜間の騒音に重み付けを行い評価した1日の等価騒音レベルを示します。単位はデシベル (dB)。

※WECPNLとは、「加重等価継続感覚騒音レベル」のことで、昭和48年から平成24年までの間において適用されていた航空機騒音に係る環境基準です。

※パワー平均とは、最大騒音レベルの平均値を示します。単位はデシベル (dB)。

【欠測等情報】 なし



隅田集会所局（福岡市博多区西月隈5丁目）

		1月	2月	3月	4月	5月	6月	7月	8月	9月	10月	11月	12月	年間値	WECPNL 年間値（参考）
平成28年	Lden	/	/	/	66.3	66.2	66.3	65.8	65.2	66.7	66.9	66.9	66.5	66	79.2
平成29年	Lden	66.2	65.8	66.3	66.7	66.6	66.7	66.1	66.0	66.7	67.3	66.8	65.8	66	79.3
平成30年	Lden	65.8	66.1	66.4	66.3	66.3	66.5	66.2	66.2	66.6	66.8	67.3	66.4	66	79.4
令和1年	Lden	66.5	67.0	66.3	66.4	66.0	65.9	66.5	66.4	66.0	66.2	66.8	66.6	66	79.2

《参考情報》

		1月	2月	3月	4月	5月	6月	7月	8月	9月	10月	11月	12月	年間値
令和1年	WECPNL	79.4	79.8	79.0	79.0	78.7	78.6	79.5	79.5	79.0	79.1	79.5	79.3	79.2
	騒音発生回数	8,515	7,495	8,012	7,800	8,006	7,670	7,967	7,641	7,310	7,718	7,609	7,998	93,741
	パワー平均（dB）	80.5	81.0	80.4	80.3	80.2	80.1	81.0	81.1	80.8	80.7	81.0	80.8	80.7

※平成25年度から航空機騒音に係る環境基準の改正により航空機騒音の評価指標が、WECPNLからLdenに変更されました。

WECPNLの年間値を参考のため併記しています。

※Ldenとは、「時間帯補正等価騒音レベル」のことで、夕方の騒音、夜間の騒音に重み付けを行い評価した1日の等価騒音レベルを示します。単位はデシベル（dB）。

※WECPNLとは、「加重等価継続感覚騒音レベル」のことで、昭和48年から平成24年までの間において適用されていた航空機騒音に係る環境基準です。

※パワー平均とは、最大騒音レベルの平均値を示します。単位はデシベル（dB）。

【欠測等情報】 なし

