

鹿児島空港周辺騒音測定局位置図



※騒音対策区域線について
「公共用飛行場周辺における航空機騒音による障害の防止等に関する法律」に基づく、告示上の騒音対策区域に関する縦覧図は鹿児島空港事務所にあり、本ページでは参考としての掲載となります。

地図出典：国土地理院ホームページ 地理院地図（電子国土web）を加工して作成

空港所在地情報

- 所在地 鹿児島県霧島市溝辺町麓
- 位置 北緯：31° 48' 12" 東経：130° 43' 10"
- 標高 892 ft (271. 6m)

鹿児島空港 航空機騒音監視測定局における航空機騒音測定結果

ふもと

きりしまし みぞべちよう ふもといしみな

麓共同利用施設局（霧島市溝辺町麓石峯）

		1月	2月	3月	4月	5月	6月	7月	8月	9月	10月	11月	12月	年間値	WECPNL 年間値（参考）
平成28年	Lden	57.0	56.2	56.8	56.8	55.9	55.5	55.8	56.3	56.2	57.1	57.7	57.2	57	69.2
平成29年	Lden	57.0	56.4	57.6	56.6	56.8	56.5	56.1	57.1	57.5	57.6	58.3	57.2	57	69.6
平成30年	Lden	57.4	57.4	57.4	56.1	56.5	56.0	55.7	55.9	57.5	57.7	58.5	57.9	57	69.6
令和1年	Lden	57.5	58.3	58.0	56.9	56.4	56.4	56.5	56.4	56.2	57.5	57.8	57.7	57	69.7

《参考情報》

		1月	2月	3月	4月	5月	6月	7月	8月	9月	10月	11月	12月	年間値
令和1年	WECPNL	70.1	70.8	70.6	69.4	68.9	69.1	69.1	68.9	68.6	69.9	70.4	70.2	69.7
	騒音発生回数	2,906	2,593	2,894	2,653	2,514	2,457	2,018	2,265	2,411	2,681	2,663	2,893	30,948
	パワー平均（dB）	76.5	77.4	77.0	76.0	75.6	76.0	76.9	76.3	75.8	76.7	77.1	76.6	76.5

※平成25年度から航空機騒音に係る環境基準の改正により航空機騒音の評価指標が、WECPNLからLdenに変更されました。WECPNLの年間値を参考のため併記しています。

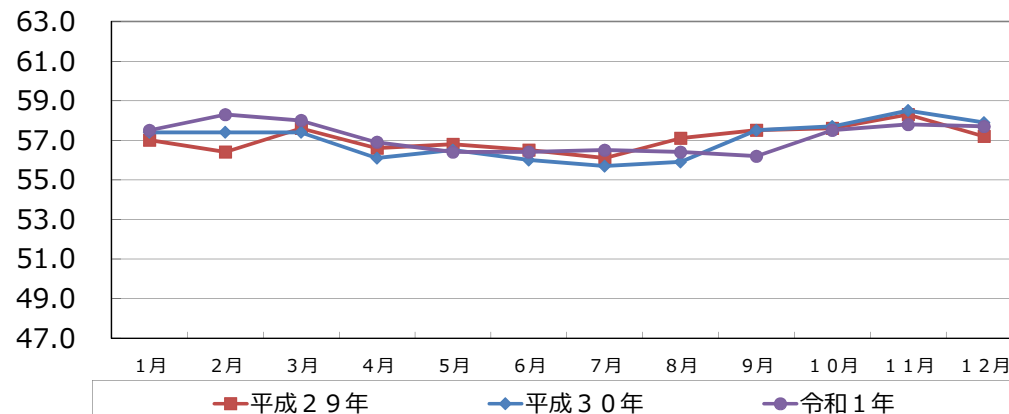
※Ldenとは、「時間帯補正等価騒音レベル」のことで、夕方の騒音、夜間の騒音に重み付けを行い評価した1日の等価騒音レベルを示します。単位はデシベル（dB）。

※WECPNLとは、「加重等価継続感覚騒音レベル」のことで、昭和48年から平成24年までの間において適用されていた航空機騒音に係る環境基準です。

※パワー平均とは、最大騒音レベルの平均値を示します。単位はデシベル（dB）。

【欠測等情報】 平成29年7月28日、8月16日停電のため欠測。 平成30年9月30日・10月1日 停電のため欠測。 令和1年5月2日・3日 機器不具合のため欠測。

航空機騒音監視測定局における月間Ldenの変化



騒音監視測定局における年間Ldenの変化
(過去3年間の推移)

