

# 高知空港周辺騒音測定局位置図



地図出典：国土地理院ホームページ 地理院地図（電子国土web）を加工して作成

## 空港所在地情報

- 所在地 高知県南国市物部
- 位置 北緯：33° 32' 46" 東経：133° 40' 10"
- 標高 29 ft ( 8. 7m )

※騒音対策区域線について  
「公共用飛行場周辺における航空機騒音による障害の防止等に関する法律」に基づく、告示上の騒音対策区域に関する縦覧図は高知空港事務所にあり、本ページでは参考としての掲載となります。

# 高知空港 航空機騒音監視測定局における航空機騒音測定結果

せき なんごくし おおそね おつ  
 関公民館局 (南国市大涌乙)

		1月	2月	3月	4月	5月	6月	7月	8月	9月	10月	11月	12月	年間値	WECPNL 年間値(参考)
平成28年	Lden	52.5	52.4	52.5	52.3	51.3	50.9	49.6	50.6	51.6	54.8	54.5	54.0	53	67.4
平成29年	Lden	53.1	53.8	53.9	52.6	51.8	52.1	51.3	51.5	53.4	56.5	54.3	53.7	53	68.6
平成30年	Lden	53.7	53.7	54.1	53.0	53.4	52.1	51.8	52.9	53.0	54.5	55.3	54.8	54	68.2
令和1年	Lden	54.7	55.3	54.7	54.3	53.7	53.6							<b>54</b>	<b>68.9</b>

## 《参考情報》

		1月	2月	3月	4月	5月	6月	7月	8月	9月	10月	11月	12月	年間値
令和1年	WECPNL	69.1	69.8	69.2	68.6	68.4	68.2							<b>68.9</b>
	騒音発生回数	882	742	788	763	767	642							<b>4,584</b>
	パワー平均 (dB)	80.6	81.7	81.1	80.7	80.9	81.0							<b>81.0</b>

※文字が斜体となっている部分は参考値であることを表します。

※平成25年度から航空機騒音に係る環境基準の改正により航空機騒音の評価指標が、WECPNLからLdenに変更されました。WECPNLの年間値を参考のため併記しています。

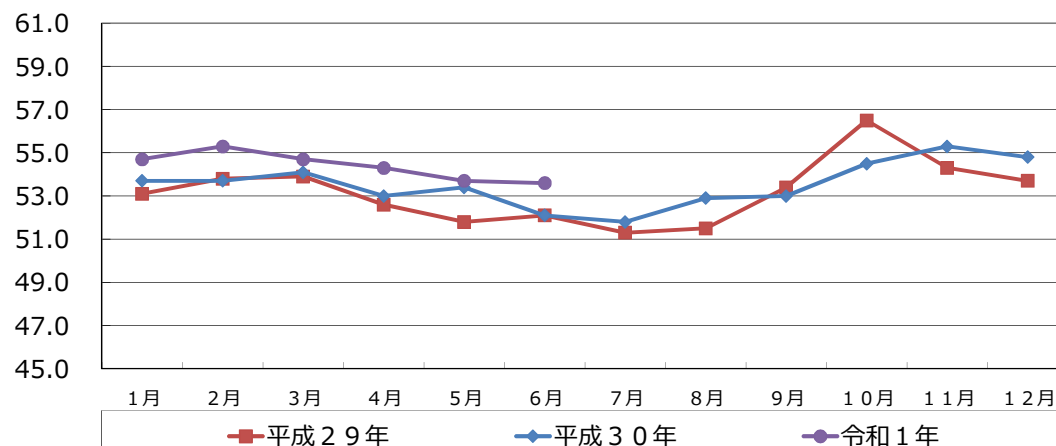
※Ldenとは、「時間帯補正等価騒音レベル」のことで、夕方の騒音、夜間の騒音に重み付けを行い評価した1日の等価騒音レベルを示します。単位はデシベル (dB)。

※WECPNLとは、「加重等価継続感覚騒音レベル」のことで、昭和48年から平成24年までの間において適用されていた航空機騒音に係る環境基準です。

※パワー平均とは、最大騒音レベルの平均値を示します。単位はデシベル (dB)。

【欠測等情報】 なし

### 航空機騒音監視測定局における月間 L d e n の変化



### 騒音監視測定局における年間 L d e n の変化 (過去3年間の推移)

